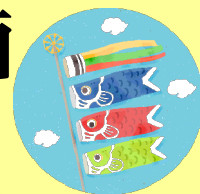




季節限定高級酒

酒のきたむら



ご注文・お問い合わせは、お気軽にTEL075(982)8935
FAX075(982)8812 メール shop@kitasake.com まで

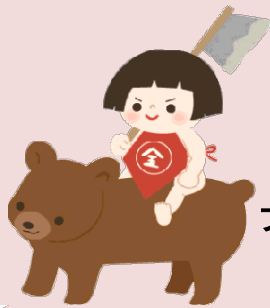
<税込み価格です。>

定休日 毎日曜日・月曜日です。

2024/5/9

	美丈夫 夢許(ゆめばかり)純米大吟醸 蔵の最高級酒。年に一仕込みのみ『美丈夫』の蔵人が総力を挙げて造る渾身の一本です。兵庫東条町特等米を30%まで磨き熊本酵母で35日間じっくり醸しました。上槽後生そのまま瓶詰め、マイナス1℃で低温熟成。最上のタイミングで瓶燻し、更に秋口まで氷温熟成、9月以降の出荷となりました。 720ml 6050円	純米大吟醸	高知県 濱川商店	兵庫山田錦 +4.0	30% 1.4	1800ml ¥12,100
	加茂錦 BRILLIANCE 赤磐雄町 火入れ 雄町米最高峰の『赤磐地区産』雄町。特有のグラマラスな香味、凝縮感、余韻をお楽しみ頂けます。純米大吟醸12度の原酒です。	純米大吟醸	新潟県 加茂錦酒造	赤磐雄町 —	40% —	720ml ¥8,800
	義侠 慶 純米大吟醸 限定品 究極の一本 毎年12月年一回だけの発売となります。義侠を代表する酒。総米750kgの小仕込みで造られた40%精米の純米大吟醸の3年熟成酒をメインに、膨大なストックから40%精米の純米大吟醸の3~7年位までの熟成酒をブレンドして造られています。 720ml 8030円	純米大吟醸古酒	愛知県 山忠本家酒造	兵庫特A地区東条町産 山田錦	40% —	1800ml ¥15,950
	玉川 TAMAGAWA 2015 Aged Sake 2015年に醸造したお酒を氷温にて静かに寝かせました。長期熟成ながら氷温熟成させる事により、じっくりと醸し出された円やかで奥深い旨みに仕上がりました。2015年は国内外の情勢から平和への願いが強まった年でもありました。その年を象徴する色として平和の象徴である青をラベルとして採用しました。	純米吟醸	京都府 木下酒造	山田錦 非公開	非公開 非公開	720ml ¥11,000
	みむろ杉 純米大吟醸 高橋活日命に捧ぐ 限定品 「高橋活日命(たかはしいくひのみこと)」とは、実在する最古の杜氏として「日本書紀」に登場し現在では酒造りの神様として奈良県の三輪にある活日神社に祀られています。今西酒造はこの三輪の地にある唯一の酒蔵で、酒造りの神様の一番近くでお酒を醸しています。最高クラスのお酒となる純米大吟醸酒で上品で繊細な味わいのする、みむろ杉らしい味わいとなっています。	純米大吟醸	奈良県 今西酒造	山田錦 非公開	35% 非公開	720ml ¥5,940
	鳳凰美田 大吟醸原酒 別誂至高 豊かな吟醸香とスッパッと切れる切れ味。日本酒を飲んだことのない方にも飲んで頂きたい。兵庫県西脇産山田錦を贅沢に35%まで磨き雫絞りを斗瓶で取り分け貯蔵された極上の逸品。鳳凰美田の大吟醸の中でもトップクラスの贅沢品。鑑評会(コンテスト)出品するお酒と同じ仕込みが商品化。 720ml 5500円	大吟醸原酒	栃木県 小林酒造	東条山田錦 非公開	35% 非公開	1800ml ¥11,440
	赤武 Akabu 純米大吟醸 火入れ 赤武 AKABU(あかぶ)純米大吟醸、岩手産吟ぎんがを40%精米で醸した古館杜氏渾身の1本。穏やかな心地よい香り。含んだ瞬間、ふわっと広がる涼んだ果実味。そのあとスッと消えていく。究極の癒しを楽しんでください。	純米大吟醸	岩手県 赤武酒造	吟ぎんが 非公開	40% 非公開	1800ml ¥5,830
	醴泉 純米大吟醸 特等米特A山田錦 撥ね搾り 醴泉シリーズ最高峰の酒「醴泉正宗」の“初垂れ”と“セメ”を併せたお酒です。上品な香りとしっかりとした味わいが特徴の純米大吟醸です。	純米大吟醸	岐阜県 玉泉堂酒造	特A山田錦 +2.5	35% 1.3	1800ml ¥6,270

季節のオススメ酒 酒のきたむら



ご注文・お問い合わせは、お気軽にTEL075(982)8935

2024/5/9

ファックス075(982)8812 メール shop@kitasake.com まで

定休日 日曜日 月曜日

<税込み価格です>

	武勇酒蔵 特別純米 夏酒 瓶火入れ原酒	特別純米	茨城県 武勇	茨城県産ひたち錦	65%	1800ml
				非公開	1.3	¥2,970
絞ってすぐに瓶火入れを行うことで火入れの純米酒ながらほのかなガス感を感じるお酒になっています。原料米はひたち錦で後味の軽さも特徴です。ほどよい酸味がこれからの季節にぴったりです。						
	楽器正宗 特別純米 FUZZY GREEN 13度 限定品	特別純米	福島県 大木代吉本店	国産米	60%・66%	1800ml
				非公開	非公開	¥3,740
FUZZY GREENシリーズは少量仕込みの限定商品 ライトボディで爽やかなマスカットやみかんのような香りで淡麗な味わいにスッキとした余韻を感じます。軽やかな口あたりが魅力のお酒です。720ml 2035円						
	自然郷 特別純米 BIO(バイオ)	特別純米	福島県 大木代吉本店	夢の香	60%	1800ml
				非公開	非公開	¥3,278
原料米や麴など素材の味わいを生かすため、生酛系の酒母で仕込み、無濾過無加水で仕上げました。ラベルに記載義務のない加工助剤は一切使用しておりません。(酸素剤・醸造乳酸・オリ下げ剤など)720ml 1760円						
	帰山 純米吟醸 袋しぼり 参番 エクストラ・エディション	純米吟醸 無濾過生原酒	長野県 千曲錦酒造	美山錦	55%	1800ml
				-16.0	3.0	¥3,300
「Extra Edition」と銘打って発売する特別企画。定番商品の「参番」の番外編。精米歩合55%の美山錦(長野県産)を原料にしたほんのり甘い純米吟醸の生酒です。日本酒度は-16ですが、決してベタ甘ではありません。柑橘系の香りに包まれた柔らかな旨みが心身ともに癒してくれる日本酒です。キリッと冷やしてワイングラスでお召し上がり頂きたい逸品です。						
	お一人様1本まででお願いいたします。 楽器正宗 純米吟醸 山田錦 混醸	純米吟醸	福島県 大木代吉本店	播州山田錦	60%	720ml
				非公開	非公開	¥2,189
米の旨味にフォーカスし、その表現法の一つとして混醸法で醸しました。酒質設計に合わせ掛米を主体品種「主体品種(掛米)×山田錦(麴米)」とし、麴米は全て山田錦としております。果実の香りが豊かに広がり、フレッシュ&フルーティ。味わいの甘やかさ、旨味、果実味のボリュームはしっかりと感じられます。アタックから余韻が、楽器正宗らしい山田錦の表現しています。						
	林 純米吟醸 五百万石 火入れ	純米吟醸	富山県 林酒造場	五百万石	55%	1800ml
				+2.0	1.7	¥3,520
フルーツ系の優しい香りと味わい。スッキリとした甘やかな喉ごしで飲み干した後に綺麗に消えていきます。「林」らしい軽やかさと優しくまるやかなお酒です。						
	篠峯 ろくまる 雄山錦純米吟醸 藍色生原酒	純米吟醸 生原酒	奈良県 千代酒造	山田錦	60%	1800ml
				+2.0	2.1	¥3,080
柑橘系のシャープな酸味と爽やかな果実香のある爽快なお酒です。山田錦らしくスッキリとした後口で夏の暑さに負けない、キンキンに冷やしてもしっかりと味わいのお酒です。						
	紀土 夏ノ疾風 純米吟醸	純米吟醸	和歌山県 平和酒造	五百万石	50%・55%	1800ml
				-	-	¥2,640
軽やかでシャープな酸と旨味、「紀土」らしい口当たりの優しさが特徴です。夏を乗り切るのでは無く、夏と楽しくつきあう酒を目指しました。720ml 1320円						

	雅楽代(うたしろ) ~日和~(ひより)	非公開	新潟県 天領盃酒造	非公開	非公開	1800ml
				非公開	非公開	¥3,630
『雅楽代』初の低アルコール原酒です。軽い口当たりと嫺やかな甘みと控えめな酸のマリアージュを楽しめる酒質となっております。青リンゴ様の香りで瑞々しさを感じていただけます。アルコール度13度(原酒) 720ml 1870円						
	喜楽長 三方良し 純米吟醸	純米吟醸	滋賀県 喜多酒造	山田錦・渡船六号	50%・60%	1800ml
				+2.0	1.8	¥2,970
山田錦と渡船六号を使用しました。上品な甘みと奥行きのある旨味が調和し、伸びやかな味わいを生み出しています。						
	陸奥八仙 赤ラベル 特別純米	特別純米	青森県 八戸酒造	華吹雪・まっしぐら	55%	1800ml
				±0	1.6	¥3,520
濃厚さとさわやかさを絶妙に兼ね備えた八戸酒造人気の1本！一口含むとそのインパクトのある味わいにビックリ！元気な甘み、それをしっかりと下支えする艶のある酸。含み香もさわやかでまるで果実のよう。インパクトのある味わいながら飲み飽きの来ないお酒です。空栓後、徐々に滑らかな味わいとボリューム感も出てきます。期待を裏切らないおすすめの本一です！						
	十石(じっこく) 純米吟醸 夏	純米吟醸	京都府 松山酒造	祝	60%	1800ml
				-	-	¥3,960
京都の素材にこだわった酒造り。5種類有る京都の酵母の中から爽快な酸味を持つリンゴ酸を多く造る酵母「京の咲」を用い、伏見の銘水と京都酵母によって醸し出されたかおりと京都の酒米「祝」の柔らかな旨味とが調和します。口に含んだときの果実味と仄かな余韻をお楽しみください。						
	東洋美人 醇道一途 雄町	純米吟醸	山口県 澄川酒造場	雄町・山田錦	40%・50%	1800ml
				非公開	非公開	¥3,300
「雄町米」の持つ甘味、旨味のボリューム感に東洋美人の代名詞である香り高く、フルーティーな味わい、キレの良さが加わったお酒です。「雄町」らしい優しい旨味を味わえるお酒です。						
	夏の小牧 (芋焼酎)	芋焼酎	鹿児島県 小牧酒造	ジョイホワイト(白麹) 紅さつま(黒麹)		1800ml
						¥2,970
銘柄の成り立ちと特徴: 焼酎の季語は夏。夏にさっぱりと飲んでもらう味わいを目指し2012年から発売している夏季限定の焼酎。白芋系「ジョイホワイト」の爽やかな柑橘系の香りとキレ、赤芋系の上品な甘みが複雑にマッチ。複数の原酒をブレンドすることでさっぱりと涼しげな味わいを表現している。 ソーダ割り・水割り・ロック 720ml 1540円						
	大嶺 3粒 純米吟醸 山田錦火入れ	純米吟醸 火入れ	山口県 大嶺酒造	山田錦	50%	1800ml
				非公開	非公開	¥3,630
マスカットのような甘酸っぱさの中に、優しい山田錦の風味が感じられるジューシーな味わいが特徴です。秋吉台の草原を思わせる穏やかでグリーンな香り。ひと口目にマスカットやパイナップルを思わせる果実味と、ミネラル由来の奥深い味わいが幾重にも浮かび上がり、ココナッツの様な甘さと抹茶を思わせるビターな渋みでアフターテイストを締めくくる。 720ml 1980円						
	雅楽代(うたしろ) ~月華~(げっか)	非公開	新潟県 天領盃酒造	山田錦・五百万石	非公開	1800ml
				非公開	非公開	¥3,520
R5BYの雅楽代~月華~の火入れ酒です。そして、より淡麗辛口な綺麗な酒質へ。上槽翌日瓶詰め→-5度の冷蔵庫にて貯蔵のため、封開けは固めの印象ですが、開栓後に味わいが大きく開いてきます。 720ml 1760円						
	今年の「徳次郎」は、激旨い！ 徳次郎 夏 純米	純米酒	京都府 城陽酒造	山田錦	60%	1800ml
				+2.0	1.8	¥3,080
暑い夏にさっぱりスッキリ飲めるお酒です。「山田錦」の芳醇な香りが香り立ちます。まろやかで豊かな旨味と柔らかな酸味がとてもバランス良く仕上がっています。田舎のあぜ道の夏らしいラベル。今年も入荷しました。去年を上回る旨さ。 720ml 1595円						
	奥播磨 純米吟醸 夏の芳醇超辛生	純米吟醸 生	兵庫県 下村酒造店	夢錦	55%	1800ml
				+14.5	2.0	¥3,619
ピリッとした辛口ではなく、なめらかな味わい、口中でふくらまず、ゆるやかに流れる、細くはなくしっかり味が、ある。スッキリ切れがよく、からっとした後口です。夏にもしっかりした日本酒をというコンセプト通りの味わいです。 720ml 1920円						

	天美 純米吟醸酒(白天)	純米吟醸	山口県 長州酒造	山田錦	60%	1800ml
				非公開	非公開	¥3,960
天美の定番酒 純米吟醸(季節限定商品として生原酒も発売します。)酒米は、全量「山田錦」を使用しています。穏やかで爽やかな香りと、白ブドウのようなやわらかい甘みと酸味、柑橘を思わせるフレッシュさのある食事にあう日本酒を目指しています。 720ml 1980円←完売しました。						
	よこやま 純米吟醸 夏吟	純米吟醸	長崎県 重家酒造	山田錦	50%・55%	720ml
				非公開	非公開	¥1,639
爽やかでジューシー! トロピカル気分の夏酒! 長崎壱岐島・重家酒造の「よこやま」がリリースする夏酒! 壱岐島の夏やビーチをイメージさせる、トロピカルなラベル。山田錦を麴米50%/掛米55%まで磨き醸した、純米吟醸です。爽快な夏にぴったり合う爽やかな香りで、フレッシュでジューシー。またキレの良い味わいに仕上がっています。 1800ml 3278円←完売しました。						
	限定出荷酒 日日 NICHU NICHU 《糸島》	純米大吟醸 仕込み	京都市 日日醸造	山田錦	非公開	720ml
				非公開	非公開	¥3,465
日日醸造設立前の武者修行でお世話になった『田中六五』醸造元・白糸酒造さんから譲り受けた糸島「山田錦」で醸しました。いつもとは産地の異なる「山田錦」を松本日出彦杜氏らしく調理しました。原料米の特性を味わえる逸品となっています。食との相性が抜群です。是非、食中に合わせてお飲みください。						
	お一人様1本まででお願いいたします。 楽器正宗 白鼓 大吟醸	大吟醸	福島県 大木代吉本店	夢の香	40%	720ml
				非公開	非公開	¥3,190
マスカット、シトラス、新緑、貝殻のような香り、香りが穏やかで優しく上品な甘味と奥ゆかしさ、ミネラル分がアクセントとなり透明感のある味わいが広がります。						
	数量限定 磯自慢 吟醸 (火入れ)	吟醸酒	静岡県 磯自慢酒造	山田錦	50%	1800ml
				+6~+7	1.1	¥4,345
今の異本酒ブームの先駆けとなった超有名酒蔵「磯自慢酒造」の定番の吟醸(火入れ)酒です。フレッシュでクリーンな香味と原酒らしいしっかりとしたパンチのある力強さを感じさせてくれます。しっかりと熟成させても旨いお酒です。						
	大盃 マッチョ 純米 愛山80 (火入れ)	純米酒	群馬県 牧野酒造	愛山	80%	1800ml
				+1.0	1.8	¥3,520
ピンクのマッチョ・ウーマン。希少米「愛山」100%使用の低精白純米酒。口開けは舌に微量に感じられるガス感、愛山らしいしなやかで膨らみのあるボディ! インパクトのあるラベル通りのインパクトのある味わい。グラマラスな味わいのタンパク質純米を是非お楽しみください! 720ml 1980円						
	仙禽 純米大吟醸 朝日	純米大吟醸	栃木県 株式会社せんきん	岡山朝日	50%	1800ml
				非公開	非公開	¥3,300
革新的な酒造り。人気のお酒です。かつて食用米として知られながらも、近年酒米として高いポテンシャルを見せる『朝日』を使用。生酛造りでじっくり醸され、爽やかな果実香、酸味、甘味の絶妙なバランスのお酒です。						
	2024年松尾大社酒-1グランプリ 優勝!! よこやま 純米大吟醸 Princess Michiko	純米大吟醸	長崎県 重家酒造	山田錦	50%	720ml
				-	-	¥3,410
特別なバラから分離された酵母が使用されています。プリンセスミチコと名付けられたそのバラは、1966年に当時の皇太子妃であった美智子上皇后陛下へイギリス・ディクソン社より贈られました。非常に高貴な味わいは、まさにプリンセスミチコの持つ気品そのもの。酵母だけでなく、原料米も全量特等米を使用。こだわり抜いた米を丁寧に精米して醸しており、まさに美しき溢れる一本。しっかりと冷やして飲むと、その味や香りがより際立ちます。						
	天領盃 The Revert time machine OUROBOROS ウロボロス	貴醸酒	新潟県 天領盃酒造	非公開	非公開	720ml
				-	-	¥2,310
古酒ならではのまるやかさの中に、そっと酸を感じる個性的な香り。口当たりにはとろみを感じ、非常になめらか。そこから一気に広がっていくのは濃い旨みや甘み、さらに軽快な酸味。デザートワインを思わせる濃密さを持ちながら大変飲みやすく、飲み込んだ後には柔らかな余韻が漂った後、酸によるキレでスッと消えていきます。						
	加茂錦 荷札酒 純米大吟醸 出羽燦々 しぼりたて	純米大吟醸 無濾過原酒	新潟県 加茂錦酒造	山田錦・出羽燦々	50%	1800ml
				非公開	非公開	¥3,481
フレッシュ感があり、淡麗ですっきりとした味わいの中にも旨味の感じられる純米大吟醸です。可憐で華やか、無垢な新鮮度をお楽しみください。 720ml 1980円						

	林 純米吟醸 美山錦 火入れ限定品	純米吟醸 生原酒	富山県 林酒造場	美山錦	55%	1800ml
				±0	1.6	¥3,630
協会701号酵母『美山錦』です。今回の美山錦は、綺麗な吟醸香がフワッと来て、林らしくスカッとした軽快な喉ごし。優しい旨味だけが口に残る素晴らしいお酒です。食事の邪魔をしないスイスイ飲めるお酒です。						
	寫楽 純米吟醸 備前雄町 生酒 限定品	純米吟醸 生酒	福島県 宮泉銘醸	備前雄町	50%	1800ml
				+1.0	1.5	¥4,840
備前雄町50%で醸した純米吟醸です。フレッシュでさわやかな果実香、やわらかく甘みを伴うふくよかな米の旨み。雄町ならではの旨みを存分に楽しみ下さい。						
	寫楽 純米吟醸 赤磐雄町 生酒 限定品	純米吟醸 生酒	福島県 宮泉銘醸	赤磐雄町	50%	1800ml
				+1.0	1.5	¥4,840
岡山県の赤磐地域の雄町を使用。備前雄町の純米吟醸より旨み・甘みを引き出しました。						
	陸奥八仙 芳醇超辛 純米酒 火入れ	純米酒	青森県 八戸酒造	まっしぐら	65%	720ml
				+8.0	2.0	¥1,980
長期欠品しておりましたが、やっと入荷しました。人気の辛口酒です。その名の通り芳醇なフルーティーな香りを持ちながらもキリッと切れる飲みやすいお酒です。720ml 3520円←完売しました。						
	お一人様1本まででお願いいたします。 楽器正宗 別選中取り(特別本醸造)	特別本醸造	福島県 大木代吉本店	夢の香	60%	720ml
				-2.0	非公開	¥1,661
別選中取りは精米歩合60%でより丹念に米を磨いているため香りが華やかで雑味が少ないクリアな味わいです。その中でもバランスが良いとされている【中取り】の部分だけを瓶詰めして仕上げた一本です。マスカットや、梨。スイカのような香りクリアで瑞々しく優しい甘やかさ、口に含むとフレッシュな果実味とほんのりとした甘旨味は、心地よいガス感と共に躍動します。1800ml 3025円←完売しました。						
	作 純米吟醸 神の穂 2023	純米吟醸	三重県 清水清三郎商店	神の穂	55%	750ml
				—	—	¥2,420
作では珍しいお米『神の穂』をした限定品。「神の穂」を使用し750mlボトルのみの販売。三重県の酒造好適米である「神の穂」。うま味のあるやさしい味わいが特徴です。						
	墨廻江 すみのえ 純米吟醸 八反錦	純米吟醸	宮城県 墨廻江酒造	八反錦	55%	1800ml
				+3.0	1.5	¥3,190
墨廻江」の特約店限定 純米吟醸シリーズ！「八反錦」仕込み。春を思わせる清涼感溢れる香りから、きれいでスッキリとした旨味が広がります。爽やかな香りと味わいのバランス、後口のきれいな酸が心地良く、すすいと飲めてしまいます。						
	武勇 愛山 純米大吟醸	純米大吟醸	茨城県 武勇	愛山	45%	1800ml
				+2.0	1.4	¥4,400
愛山を使用した純米大吟醸でシャープでかつちりキレのある武勇の酒質のイメージとは少し異なり、愛山の甘み、繊細さも表現しながら最後はやっぱり武勇の味わいです。720ml 2750円← 完売しました。						
	会津宮泉 純米酒	純米酒	福島県 宮泉醸造	国産米	60%	1800ml
				非公開	非公開	¥3,289
大人気『寫楽』を醸す「宮泉銘醸」「米を愛し、酒を愛し、人を愛す」の『純愛仕込み』で醸す地元ブランド『會津宮泉』です。寫楽もそうですが、フレッシュで瑞々しい、爽やかな香り。お米の旨味・甘みのバランスが良く、程よい酸が全体を引き締めキレ良く、飲み飽きしないお酒です。720ml 1925円						
	みむろ杉 木桶菩提酏 山田錦	木桶菩提酏 13度	奈良県 今西酒造	山田錦	非公開	720ml
				非公開	非公開	¥2,750
上立ち香は穏やかなメロン・バナナ様の香り。口に含むと主張しすぎない清涼感ある杉の香り。適度に凝縮された米の旨味と木桶由来のタンニン感、きめ細やかな渋み。菩提もと由来の重層的で深みある味わいが広がるも、液体としての軽やかさは健在。後半は力強くも心地よい酸味ときめ細やかな苦み、渋みにより長い余韻を演出してくれます。						